



OFFICE
DE TOURISME
**COEUR DE
BASTIDES**



ESPRIT
SUD
PÉRIGORD

GÎTE DE LAUZEL - VILLERÉAL - COEUR DE BASTIDES

GÎTE DE LAUZEL - VILLERÉAL

Location de vacances pour 8 personnes à Villeréal -
Coeur de Bastides

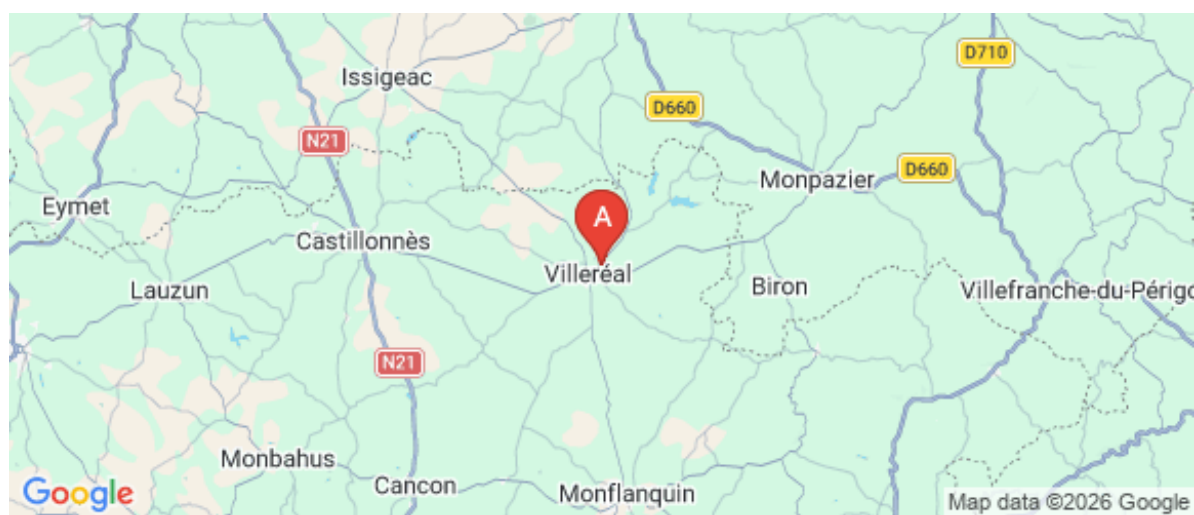
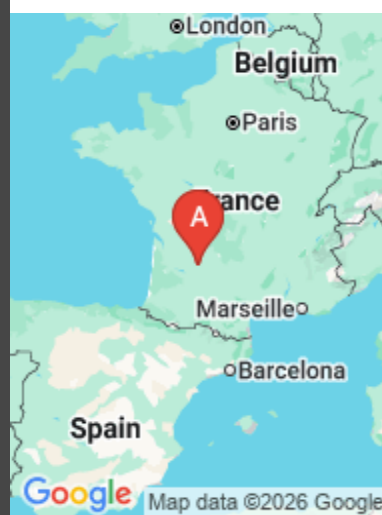
<https://gitedelauzel.fr>



Béatrice et Denis LAGARDE

+33 6 85 42 43 46

A Gîte de Lauzel - Villeréal : 12 Chemin de Lauzel 47210 VILLERÉAL





Gîte de Lauzel - Villeréal



Maison



8

personnes



3

chambres



90

m²

Béatrice et Denis vous accueillent dans maison de 90m², tout confort, au cœur d'une quartier pavillonnaire situé à 1 km à peine du centre-ville de Villeréal, bastide du 13ème siècle classée parmi les Plus Beaux Villages de France, et où vous trouverez tout commerces et services. Elle se compose de 3 chambres, 2 salles d'eau, une cuisine toute équipée donnant sur le salon - salle à manger.

Disposant un bel espace extérieur, d'une piscine privative et table de ping-pong . elle sera un point de départ idéal pour vos excursions ou randonnées. Vous pourrez selon vos envies partir à la découverte des richesses touristiques de la région, flâner sur nos beaux marchés locaux ou tout simplement ne rien faire et profiter de la piscine.



Pièces et équipements

<i>Chambres</i>	Chambre(s): 3 Lit(s): 6	dont lit(s) 1 pers.: 4 dont lit(s) 2 pers.: 2
<i>Salle de bains / Salle d'eau</i>	2 lits en 140, 1 lit superposé (2x90), 1 lit en 90 et 1 lit en 110	
<i>Salle de bains / Salle d'eau</i>	Salle de bains avec douche	
<i>WC</i>	Salle(s) d'eau (avec douche): 2	
<i>WC</i>	WC: 2 WC indépendants	
<i>Cuisine</i>	Cuisine américaine	
<i>Cuisine</i>	Combiné congélation	Four
<i>Cuisine</i>	Four à micro ondes	Lave vaisselle
<i>Cuisine</i>	Réfrigérateur	
<i>Autres pièces</i>	Garage Séjour	Salon Terrasse
<i>Media</i>	Télévision	
<i>Autres équipements</i>	Lave linge privatif	Matériel de repassage
<i>Chauffage / AC</i>	Chauffage Climatisation	
<i>Exterieur</i>	Barbecue Jardin privé Terrain non clos	Cour Salon de jardin
<i>Divers</i>		

Infos sur l'établissement



Communs

A proximité propriétaire
Habitation indépendante

Entrée indépendante



Activités



Réseaux



Stationnement

Parking



Services

Nettoyage / ménage



Extérieurs

Piscine privative

Table de ping pong

A savoir : conditions de la location

Arrivée A partir de 16h

Départ Au plus tard à 10h

*Langue(s)
parlée(s)* Français

*Annulation/
Prépaiement/
Dépot de
garantie* Acompte à verser à la réservation : 25 %
Le solde dû est à régler par virement au plus tard 1
semaine avant le séjour
La taxe de séjour est en vigueur sur le territoire. Elle est
applicable aux personnes majeures. Le montant vous
sera calculé et précisé sur le contrat.
Une caution d'un montant de 400 € vous sera demandée
et restituée à la fin du séjour après état des lieux et sous
réserves qu'aucun dommage ne soit constaté

En cas d'annulation : se référer aux conditions du
contrat.

*Moyens de
paiement* Chèques bancaires et postaux Virement bancaire

Ménage

*Draps et Linge
de maison* Draps et/ou linge compris

*Enfants et lits
d'appoints*

*Animaux
domestiques* Les animaux sont admis.
Sur demande et limité à 1 animal (petite taille de
préférence)

Tarifs (au 19/04/26)

Gîte de Lauzel - Villeréal

Location possible à la nuitée en moyenne et basse saison (3 nuits minimum) , n'hésitez pas à nous contacter. En juillet/août, location à la semaine uniquement.

Tarifs en €:	Tarif 1 nuit en semaine (L, M, M, J, D)	Tarif 1 nuit en weekend (V ou S)	Tarif 2 nuits weekend (V+S)	Tarif 7 nuits semaine
du 27/12/2025 au 30/04/2026				500€
du 30/04/2026 au 30/06/2026				700€
du 30/06/2026 au 29/08/2026				1100€
du 29/08/2026 au 30/09/2026				700€

Mes recommandations

Expériences et Découverte

Balades et Sentiers

OFFICE DE TOURISME COEUR DE BASTIDES
COEURDEBASTIDES.COM

OFFICE
DE TOURISME
**COEUR DE
BASTIDES**



La Table de l'Europe

+33 5 53 36 00 35

1 place Jean Moulin

<http://www.europe-villereal.com>

0.8 km
VILLEREAL



À la Table de l'Europe, depuis le 12 avril 2019, la cheffe Anaïs Teynié et le pâtissier Julien Auroux donnent vie à une cuisine de l'essentiel. Leur passion : sublimer les produits frais et locaux, pour que chaque plat révèle l'authenticité des saveurs. Une incursion culinaire où tradition et modernité s'entremêlent, pour un voyage gustatif inoubliable. Notre carte, reflet de notre cuisine, met à l'honneur les produits bruts. Pour le déjeuner, découvrez notre Menu du Jour, une composition courte et savoureuse. Laissez-vous guider : La Carte Signature ou Menu Dégustation en 5 ou 7 temps, une expérience culinaire à l'aveugle où notre cheffe Anaïs Teynié révèle l'essence de sa cuisine. Recommandation du Guide MICHELIN 2026



La Table de l'Europe - Le Lounge

+33 5 53 36 00 35

1 place Jean Moulin

<https://europe-villereal.com/le-lounge>

0.8 km
VILLEREAL



Le Lounge, un lieu caché au sein de la Table de l'Europe dont l'accès se fait par la Rue Mirabeau ! Venez profiter de l'ambiance cosy de notre Lounge Bar ! Dégustez nos cocktails maison accompagnés d'une planches tapas, d'assiettes à partager et des délicieux desserts de notre pâtissier Julien ! Notre Barman vous fera découvrir son savoir faire ! Découvrez notre riche sélection de vins et champagnes ! Nous organisons également des soirées Concerts et vous offrons la possibilité de privatiser le Lounge pour vos événements privés ou professionnels.



Restaurant Nord Sud

+33 5 53 01 35 40

5 place de la Libération

<https://nordsud-villereal.com/>

0.8 km
VILLEREAL



Bienvenue au NordSud, notre restaurant chaleureux et unique où l'authenticité rencontre la créativité. Nous mettons l'accent sur la qualité de nos plats, préparés avec des ingrédients frais et soigneusement sélectionnés. Dès que vous franchissez nos portes, l'atmosphère conviviale et l'originalité de notre décor vous enveloppent, créant un cadre intime et accueillant. Au NordSud, nous vous invitons à savourer une fusion délicieuse de saveurs, d'innovation et d'ambiance, pour des moments mémorables à chaque visite.



L'Hippocampe - Mer - Terre

+33 5 47 99 05 36 +33 6 40 66 92 30

32 rue Saint-roch

<https://www.hippocampe-villereal.fr/>

0.8 km
VILLEREAL



Installé au cœur de la bastide de Villereal, ce restaurant vous accueille toute l'année et propose une cuisine authentique à base de poissons et fruits de mer, et aussi du terroir. Installé dans une rue calme, il bénéficie aux beaux jours d'une terrasse ombragée et d'une salle climatisée. Réservation vivement souhaitée



L'Alvéole

+33 5 53 71 64 02

31 rue du Dropt

<https://www.restaurant-alveole.fr/>

0.8 km
VILLEREAL



Au cœur de la bastide de Villereal, poussez les portes du restaurant L'Alvéole ! Jonathan et Mégane vous y propose une cuisine de plaisir travaillée autour de produits locaux et de saisons, en allant chercher aussi des goûts à travers des plantes sauvages et comestibles qu'ils trouvent dans les plaines et forêts des alentours.

Mes recommandations (suite)

Expériences et Découverte

Balades et Sentiers

OFFICE DE TOURISME COEUR DE BASTIDES
COEURDEBASTIDES.COM

OFFICE
DE TOURISME
**COEUR DE
BASTIDES**



Zio Enzo

+33 5 53 72 19 63
16 Place de la Halle
<https://zio-enzo.eu/>

0.8 km
VILLEREAL



Faites voyager vos papilles aux couleurs de l'Italie. Installé au cœur de la bastide de Villereal face à la halle, Zio Enzo vous propose la véritable pizza Napolitaine, les gnocchis faits maison et ses plats cuisinés aux saveurs du sud de l'Italie. En terrasse vous découvrirez l'Aperitivo Italiano accompagné de plateaux d'antipasti et d'une sélection des meilleurs vins Italiens.



Le Moderne

+33 5 53 40 78 39 +33 6 87 48 85 16
2 place de la Halle
<https://www.restaurant-lemoderne-ville>

0.9 km
VILLEREAL



Au cœur de la Bastide de Villereal, dans le nord du Lot-et-Garonne, le bar-restaurant le Moderne bénéficie d'un emplacement privilégié sur la place principale, faisant face à la remarquable Halle du XVème siècle, monument historique emblématique du village. Son équipe vous y propose du lundi au dimanche, une cuisine traditionnelle et viande de la ferme, des produits à savourer en salle ou en terrasse. A l'étage, une grande salle a été spécialement aménagée pour accueillir les repas de groupes ou séminaires. Un accès wifi est également possible sur demande.



Fromages et Plus

+33 5 53 41 85 84
3 place de la Halle

0.9 km
VILLEREAL



Avez-vous déjà rêvé de plonger dans un monde de saveurs fromagères ? À Villereal, face à la halle, la fromagerie Fromages et Plus vous ouvre ses portes avec une sélection incroyable de plus de 100 fromages artisanaux ! Que vous soyez un amateur de fromage ou simplement à la recherche d'un cadeau unique, notre bar à vin et épicerie fine sont là pour vous émerveiller. N'hésitez pas à venir déguster ces délices et partager un moment convivial avec vos proches !



Café Rando Le Temps d'une Pause

+33 6 68 53 86 64
992 chemin des Cayroux

2.9 km
SAINT-ETIENNE-DE-VILLEREAL



"Le Temps d'une Pause, on y vient à pied, à vélo, à cheval ... !" Au cœur de nombreux circuits, nous vous accueillons pour votre pause randonnée. Café, thé, boissons fraîches, glaces et crêpes vous attendent. Nous proposons également brunches et petits déjeuners les dimanches matin de 9h à 11h sur réservation. Nous mettons à votre disposition tables de pique-nique, toilettes, abreuvoir chevaux



Auberge du Château de Biron

+33 5 53 63 13 33 +33 6 58 07 82 69
Le Bourg
<https://aubergechateaubiron.com>

9.6 km
BIRON



Auberge située au pied du Château, cuisine de tradition au goût du jour et restauration rapide en été à l'annexe. Végétariens bienvenus.

Mes recommandations (suite)

Expériences et Découverte

Balades et Sentiers

OFFICE DE TOURISME COEUR DE BASTIDES
COEURDEBASTIDES.COM

OFFICE
DE TOURISME
**COEUR DE
BASTIDES**



Ferme Auberge de Selles

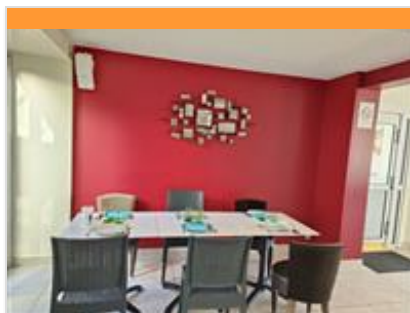
+33 5 53 01 66 06

<http://www.fermedeselles.com>

10.9 km
LOUGRATTE



La ferme élève des palmipèdes gras. Parmi ses multiples spécialités, vous découvrirez entre autres daube de canards aux pruneaux, escalopes de canards aux fruits, foies gras aux Abricots et pommes, Tatin de Foie gras, faux filet de magrets aux framboises et bien d'autre recette élaborées à partir de nos produits et légumes produits sur l'exploitation. Uniquement sur réservation.



La Table des Sens

+33 5 47 66 52 10 +33 6 16 28 13 41

63 route de Villeneuve-sur-Lot
<https://la-table-des-sens.eatbu.com/>

12.1 km
LOUGRATTE



Après de nombreuses années à vous avoir régalé à la ferme auberge de Feuillade, Sandrine Facci reprend la Table des Sens à Lougratte pour vous faire redécouvrir les saveurs traditionnelles des plats de nos grands mères. Tout est cuisiné sur place avec des produits frais et de saison. Pas de superflus, juste du goût pour réveiller vos papilles.



Thé Amo

+33 9 87 17 00 45 +33 6 70 08 07 82

2 Place des Comières

12.8 km
CASTILLONNES



Au cœur de la bastide de Castillonnès, le salon de thé "Thé Amo" vous propose des gâteaux maison, boissons chaudes (à base de thé, café) et des boissons fraîches (jus de fruits locaux, sirops artisanaux), vins régionaux et bières artisanales. Le midi, possibilité de petite restauration avec des quiches et salades, soupes maison en hiver.



Chez Mimi - Table paysanne

+33 5 53 41 62 17 +33 7 77 28 36 32

776 route de Montauriol

13.0 km
CASTILLONNES



Vous pourrez manger à notre table les produits de la ferme et locaux : pintade aux mirabelles, poularde sauce aux cèpes, lapin farci, civet de canard, coq au vin blanc, boeuf, etc., le tout élevé par nos soins le plus naturellement possible. Fruits et légumes également produits sur place. Accueil chaleureux, convivial et gourmand. Sur réservation uniquement.



Tennis Club Villeréal - Rives

+33 6 71 22 05 78
279 chemin du Pesquié

0.7 km
VILLERÉAL



Le Tennis Club de Villeréal propose 2 courts de tennis extérieurs et un court couvert. Les réservations des courts pour les personnes souhaitant jouer occasionnellement durant leurs séjour près de Villeréal s'effectuent auprès du Tennis Club directement. N'hésitez pas à prendre contact avec eux !



Circuit Terra Aventura : Cent pur-sang Royale !

+33 5 53 36 40 19

<https://www.terra-aventura.fr>

0.8 km
VILLERÉAL



Terra Aventura, c'est une balade originale, une chasse aux trésors qui permet de découvrir le territoire, le patrimoine local et des anecdotes, tout en jouant. Munie de l'appli mobile ou de la feuille de route, la famille part pour l'aventure. Avec des indices à relever, des énigmes à résoudre et un trésor à chercher, les petits et les grands choisissent d'explorer la forêt, les villes, les villages... avec l'excitation de trouver le Graal : les Poi'z. Ces petits personnages à fort caractère qui peuplent l'univers de "Terra Aventura", vous guident et leurs badges sont à collectionner. Cet univers fantastique permet de partager des moments privilégiés en famille à la rencontre de lieux souvent insolites. Parcours de 1 km Durée 1h 9 énigmes à trouver. Terr'aventuriers ! Prêts pour une nouvelle découverte ? Zahan vous attend !



Hippodrome du Pesquié Bas - Société des courses de Villéréal

+33 5 53 40 86 82 +33 6 40 83
36 64

Route d'Issigeac

0.9 km
VILLERÉAL



Dans le nord du Lot-et-Garonne et au confins du Périgord, situé en bordure du Dropt dans un cadre champêtre, l'hippodrome de Villéréal est un des plus populaires du Sud Ouest. L'anneau villeréalais est le théâtre d'un meeting estival et nocturne qui accueille un large public. Proposant des courses de trot très relevées sur une piste rapide, il attire en plus de la population locale et des touristes, bon nombre de turfistes venant de toute la région mais aussi des régions voisines. La Société Hippique de Villéréal a fait le pari il y a quelques années de développer la restauration. En bord de piste, deux halles peuvent ainsi abriter des centaines de personnes pour partager un repas convivial, passer une agréable soirée en famille et faire découvrir le monde des courses à ceux qui ne le connaissent pas.



Les Marcheurs Villéréalais et du Haut Agenais

+33 5 53 49 07 99

Office de Tourisme Place de la Halle

0.9 km
VILLERÉAL



Les Marcheurs Villéréalais organisent des sorties régulières de 9 à 12 km, en alternance les samedis ou dimanches. Dans une ambiance conviviale, vous partirez à la découverte des sentiers balisés du Pays Villéréalais mais aussi du Lot-et-Garonne et de la Dordogne. Chaussures de randonnées obligatoires. (Pour des raisons de sécurité, les chiens ne sont pas acceptés). Nous sommes affiliés à la Fédération Française de Randonnée Pédestre. Le programme des sorties est disponible sur le site internet de l'Office de Tourisme Cœur de Bastides (rubrique agenda) et sur demande par mail.



Cyclexplore Villéréal - Location de vélos

+33 6 26 61 80 85

3 Chemin de Glady

<https://www.cyclexplore.com/>

1.1 km
VILLERÉAL



Cyclexplore (ancien partenaire Stations Bee's), votre partenaire vélo à Villéréal et Monpazier, vous accompagne dans toutes vos envies de mobilité et de découverte. - Vente de vélos électriques et classiques, conseils personnalisés et accessoires adaptés à tous les usages. - Location de vélos électriques : profitez de parcours touristiques clés en main, guidés via GPS GARMIN : bastides, vignobles, nature, villages classés... - Atelier de réparation tous cycles : révision, entretien, montage, diagnostics électriques, électrification de vélos et restauration de modèles vintage. - Balades accompagnées & sorties sportives pour particuliers ou groupes, sur route en Lot-et-Garonne et Dordogne. - Séminaires & Team-Building (jusqu'à 15 pers.) - Location de matériel PMR Cyclexplore, c'est la passion du vélo, l'expertise atelier, et l'envie de faire découvrir notre territoire autrement.



Lac du Brayssou

<http://www.peche47.com>

5.2 km
TOURLIAC



Lac de 55,6 hectares, classé en 2ème catégorie. Pêche de carpe de nuit, brochet, gardon, sandre. Chaque pratiquant doit être obligatoirement détenteur d'une carte de pêche. Si vous venez vous y promener, n'oubliez pas vos jumelles ! Au fil des saisons, il est possible d'y observer colverts, sarcelles, grèbes, canards siffleurs, hérons cendrés... des plantations d'arbustes et d'essences diverses permettent aux passereaux de s'abriter et de se nourrir en hiver. Merci de respecter ce lieu sensible, n'approchez pas les oiseaux ! Les panneaux pédagogiques positionnés sur les chemins d'accès autour du lac, permettent aux promeneurs d'en apprendre plus sur les espèces présentes. Découvrez aussi le lac en suivant une enquête naturaliste. Le carnet de jeu est disponible sur place, dans les offices de tourisme alentours.

Mes recommandations (suite)

Expériences et Découverte

Balades et Sentiers

OFFICE DE TOURISME COEUR DE BASTIDES
COEURDEBASTIDES.COM

OFFICE
DE TOURISME
**COEUR DE
BASTIDES**



Le Bel Oiseau Tir à l'Arc sur cible 3D

+33 5 53 61 84 19 +33 6 84 38 59 12

<https://www.le-bel-oiseau.com>

7.1 km
SAINTE-SABINE-BORN



Archers amateurs ou confirmés. Un parcours de 2km en pleine nature vous attend au cœur du Périgord pour venir pratiquer le tir à l'arc et à l'arbalète : 14 cibles 3D sont mises à votre disposition en milieu naturel. Saurez vous les débusquer ? Cibles 3D : sanglier, renard, chevreuil, lapin, faisán, perdrix, bécasse, corbeau, ragondin, blaireau... Autres informations : 22 pas de tir. Distance de tir : de 5 à 30 mètres. Que diriez vous de tester une nouvelle activité, originale, amusante et inédite en France ? Vous aimez le tir à l'arc ? Vous aimez le canoë et vous aimeriez découvrir ces deux activités dans le cadre enchanteur de la rivière Dordogne ? Le Bel Oiseau vous propose de faire du tir à l'arc en canoë, dans le secteur de Lalinde ! Le Cano Arc Tour est accessible à tous les débutants, amateurs ou confirmés, de mi-avril à mi-octobre.



Parc en ciel

+33 7 72 20 11 10

337 Route de Gavaudun

<https://www.parc-en-ciel.com>

12.2 km
LACAPELLE-BIRON



Parc-en-Ciel, un parc de loisirs 100% nature. Loisirs dans les arbres, loisirs dans l'eau. Spécialiste des loisirs nature dans un parc de 16 ha boisé et champêtre, Parc en Ciel vous propose 10 Parcours Aventure dans les arbres répartis sur 5 hectares, pour tous les âges et tous les goûts, du Parcours « ouistiti » dès 2 ans au Parcours « Sportif », plus de 200 ateliers et 20 tyroliennes, un mini-golf aménagé sur le thème du Lot-et-Garonne, un parcours de disc golf en pleine forêt avec ses 12 corbeilles, des parcours d'orientation (4 niveaux), des aires de jeux et de pique-nique et une baignade naturelle surveillée avec son bassin de plus de 500 m² où seuls plantes et minéraux sont utilisés pour filtrer l'eau. Un parc spécialement conçu pour passer une journée de détente empreinte de convivialité et de bonne humeur, dans un cadre naturel préservé.



Lac de Lougratte

+33 5 53 01 70 05

Route du Lac

<http://www.lougratte.com>

12.5 km
LOUGRATTE



Découvrez à Lougratte le lac et sa plage de sable fin, les plaisirs d'une baignade surveillée en été de 14h à 19h par 2 maîtres nageurs, une qualité d'eau contrôlée régulièrement, un plongeur, un toboggan aquatique, des pédalos, des canoës, de la pêche à la ligne, un terrain de beach-volley, panier de basket, une aire de jeux pour les enfants, une buvette-snack, un terrain de pétanque, des aires de pique-nique, barbecues, un parking ombragé, ... Baignade conforme aux normes européennes.



Aqua Parc Lougratte

+33 6 54 35 00 79

Base de loisirs de Lougratte Route du Lac

12.5 km
LOUGRATTE



L'aqua parc de Lougratte est un parc aquatique en pleine nature idéalement situé entre Castillonnès et Cancon. Il se trouve sur la base de loisirs du lac de Lougratte. Il est accessible aux enfants accompagnés à partir de 6 ans ou non accompagnés sachant nager (7 ans). Cette activité est supervisée par des surveillants de baignade et chaque participant est équipé d'un gilet de sauvetage que nous fournissons. Départ des séances toutes les 30 minutes, remise des gilets de sauvetage 10 minutes avant le départ, durée séance 60 minutes.



Ciné 4

+33 5 53 36 92 14

Place Jasmin

<https://cine4.fr/>

12.7 km
CASTILLONNES



Ce cinéma classé Art et Essai et labellisé Jeune Public dispose de 205 places. La salle climatisée et accessible aux personnes à mobilité réduite est dotée des équipements numériques, 3D, Dolby Stéréo et du système Fidelio (pour les personnes malvoyantes et malentendantes). L'équipe de Ciné 4 vous propose aussi des animations tout au long de l'année (programmation consultable sur le site internet).



Club d'Astronomie Capelain

+33 6 75 51 31 91

709 route de Saint Chaliès

<https://clubastrocapelain.wixsite.com/>

12.8 km
LACAPELLE-BIRON



L'observatoire astronomique est ouvert pour tout public, deux samedis par mois, en suivant notre calendrier. Pour les soirs où il est impossible d'observer notre ciel étoilé, nous faisons des ateliers pédagogiques. Pour les adhérents, l'observatoire est à disposition tout au long de l'année. Le soir des observations, vous pouvez venir accompagner de votre propre instrument en astronomie, afin de vous apporter une aide à son utilisation si le besoin s'en fait ressentir. Différents instruments seront à votre disposition lors des soirées d'observation. Nous participons également à différentes animations nationales (nuit des étoiles) et organisons le Festival Astronomique de Lacapelle-Biron avec nos partenaires LACHAL ASTRONOMIE et RM2i. Les éclipses solaires, les éclipses de la Lune, les occultations de différents objets astronomiques...



Asinerie de Pinseguerre

+33 5 53 36 92 35 +33 6 85 14 52 09

1920 route du Lac de Pelisse

<http://www.pinseguerre.com>

16.9 km
DOUZAINS



L'Asinerie de Pinseguerre vous propose des promenades et randonnées avec des ânes des Pyrénées, blancs d'Égypte et gris de Sardaigne, en attelage, à dos (pour les petits) ou bâtés pour plusieurs jours sur les sentiers du pays.



A Canoë Raid

+33 5 53 31 64 11 +33 6 07 15 57 43

Chemin Royale

<http://www.a-canoë-raid.com>

27.8 km
SIORAC-EN-PERIGORD



Venez vous détendre en famille ou entre amis sur les rivières Dordogne et Vézère... Grand choix de parcours à la journée ou sur plusieurs jours pour découvrir une nature authentique et sauvage et profiter du riche patrimoine culturel du Périgord. Parking gratuit, bidons étanches fournis. Restauration sur place. Tarif réduit pour les enfants.



Le Chaudron Magique

+33 5 53 88 80 77

1219 route de Brugnac

<http://www.chaudronmagique.fr>

32.4 km
BRUGNAC



Institution locale, le Chaudron Magique propose des visites actives pour petits et grands autour de la découverte du métier de paysan. Vous pourrez ainsi donner le biberon aux chevreaux, traire les chèvres et fabriquer votre fromage et votre pain que vous emporterez chez vous. La boutique à la ferme permet de découvrir les divers fromages et yaourts, les farines et les pains au levain produits sur place mais aussi le mohair des chèvres angora. En été, des paniers pique-nique élaborés à base de produits locaux sont à emporter.



Parc du Bournat

+33 5 53 08 41 99

191 Allée Paul Jean Souriau

<https://www.parclebournat.fr/fr/>

33.4 km
LE BUGUE



Au cœur du Périgord Noir dans la vallée de la Vézère, le Parc du Bournat au Bugue vous plonge dans la vie quotidienne d'un village du Périgord au début du siècle dernier. La mairie en pierre blonde du Périgord, la chapelle, l'école, le moulin à vent, le potager, etc... : ici, le temps s'est arrêté en 1900, alors déambulez à pied ou en calèche dans les rues du village qui s'étend sur 8 hectares. Tandis que des animateurs font revivre airs et légendes d'autrefois, les artisans s'activent : le coutelier fabrique des couteaux à manche de noyer, le potier façonne pichets, vases et jarres. Vous voulez participer ? Inscrivez-vous à l'un des ateliers pratiques : confectionnez votre propre poterie ou initiez-vous à l'art des pleins et des déliés avec l'instituteur dans la classe 1900. Nocturnes, les mercredis et jeudis en juillet et août et les trois premiers lundis d'août...



Le Labyrinthe Préhistorique - Univerland Le Bugue

+33 5 53 07 10 74

99 Allée Paul Jean Souriau

<http://www.labyrinthe-prehistorique.com>

33.5 km
LE BUGUE



Partez en expédition au cœur du temps et devenez véritables explorateurs au Labyrinthe Préhistorique du Bugue sur Vézère ! Sur plus de 1 000 m², partez à la recherche du dernier Cro-Magnon encore en vie, repéré par le célèbre archéologue le professeur Jean Netessur — votre mission : le retrouver ! À travers 7 univers différents — le Chemin des Reflets, le Bivouac du Professeur, la Grotte aux Peintures, la Caverne aux Animaux, le Labyrinthe de Miroirs, l'Appartement Secret et le Parcours Connaissance — résolvez 35 énigmes dans un décor immersif et ludique où la préhistoire prend vie. Jeux de piste, mystères à décrypter, surprises et découvertes : petits et grands vivront une aventure unique, drôle et instructive. Et pour Halloween... chuchotements dans les rochers : la grotte se pare de mystère et se transforme en un univers fantastique.



Aquarium du Périgord Noir - Univerland Le Bugue

+33 5 53 07 10 74

99 Allée Paul Jean Souriau

<http://www.aquariumperigordnoir.com>

33.5 km
LE BUGUE



Plongez dans un univers fascinant à l'Aquarium du Périgord Noir : plus de 4 000 m², 70 bassins, et plus de 6 000 animaux à découvrir. Traversez l'Alligator Park — un décor façon bayou de Louisiane — et laissez-vous surprendre par les alligators, caïmans, iguanes, anacondas, tortues et reptiles variés. Nouvelle aventure 2026 : plongez au cœur de « Les Dents du Mississippi », avec nos tout nouveaux poissons-alligators — premières expositions en Europe. Une occasion unique d'observer ces « fossiles vivants » à mâchoires puissantes, et d'explorer deux nouvelles zones immersives qui dévoilent la dentition étonnante d'espèces du monde entier. Et pour rythmer la visite ? Animations toutes les 30 minutes : nourrissages, rencontres animalières, petits spectacles... Un spectacle vivant à chaque instant, pour petits et grands. Venez vivre une expérience unique.



A Canoë Détente Dordogne

+33 5 53 29 52 15

1189 Route d'Enveaux

<https://www.canoë-detente.fr>

34.3 km
SAINT-VINCENT-DE-COSSE



Découvrez les plus beaux sites et châteaux de la vallée de la Dordogne. Tous les départ se font en mini-bus au Port d'Enveaux à Canoë Détente et le retour à la base se fait en canoë où vous retrouverez votre voiture sur notre parking ombragé. Sur place : restaurant, snack, pique-nique, chambre froide, bar au bord de l'eau, parking ombragé, jeux pour enfants, sanitaires. Services gratuits : Trajet en bus, canoë avec dossier, bidons étanches, sanitaire, parking ombragé, jeux. Parcours : Circuit des 3 châteaux : Vézac - Port d'Enveaux : 7 kms (1h à 2h) Circuit des 6 châteaux : La Roque-Gageac - Port d'Enveaux : 14 kms (2h à 3h) Circuit des 7 châteaux : Carsac - Port d'Enveaux : 28 kms (4h à 5h) Prenez votre temps, retour avant 19h quelque soit le départ. CANOËS AVEC DOSSIER Gratuit !! Réservation en ligne disponible sur notre site internet : www.canoë-detente.fr ou au 05 53 29 52 15



Circuit de la Bastide Royale - Villeréal

Place de la Halle

<https://www.tourisme-lotetgaronne.com>

0.8 km
VILLERÉAL



Dans un paysage de polyculture associant élevage de canard gras du Sud-Ouest, vergers de pruniers et de noisetiers, champs de céréales et prairies où paissent chevaux et Blondes d'Aquitaine, vous roulez de Villeréal en villages. Entre des haltes gourmandes dans les fermes ou curieuses à l'observatoire des oiseaux du lac du Brayssou, vous découvrirez des églises romanes, des châteaux, des pigeonniers mais aussi un patrimoine insolite : maisons à empilages et maisons brassières.



Villeréal, de la Bastide à l'église de Parisot

+33 5 53 66 14 14

0.8 km
VILLERÉAL



Au départ d'une des plus remarquables bastides de la Vallée du Dropt, qui a conservé intacte sa Halle et sa place des cornières, ce circuit monte sur le pech de Parisot avant de longer la rivière. Land'Art, une exposition nature : L'association Campagn'Art a pour but de promouvoir l'idée de nature dans l'art contemporain. Née du mouvement Land'Art, elle donne la possibilité à des artistes d'exprimer leur vision du paysage à partir de leur pratique, la nature devenant leur atelier. La sculpture créée, issue de cette démarche, n'est pas objet autonome mais un ensemble qui s'intègre dans la nature où il se trouve.

Mes recommandations (suite)

Expériences et Découverte

Balades et Sentiers

OFFICE DE TOURISME COEUR DE BASTIDES
COEURDEBASTIDES.COM

OFFICE
DE TOURISME
**COEUR DE
BASTIDES**



Villereal, le circuit de la bastide royale

+33 5 53 66 14 14

0.8 km
VILLEREAL



Nommée également la bastide du Cheval, la vieille cité de Villereal célèbre pour son patrimoine datant du moyen-âge, possède un haras national et une école de formation aux métiers du cheval.



Rives, une balade aux portes du Périgord

+33 5 53 66 14 14

0.9 km
RIVES



A quelques encablures du Périgord, l'activité touristique est très présente avec les campings de Fonrives et de Bergougne et des chambres d'hôtes à Ricard.



Saint-Etienne-de-Villereal, autour du camping des Ormes

+33 5 53 66 14 14

3.0 km
SAINT-ETIENNE-DE-VILLEREAL



Cette petite balade, traverse des zones boisées où sont implantées des palombières (cabanes de paloumayres, chasseurs de palombes). Soyez vigilants, respectez les consignes des chasseurs, ou évitez d'y aller du 1er octobre au 15 novembre.



Bois et vergers de pruniers d'Ente en Villerealais

+33 5 53 66 14 14

3.0 km
SAINT-ETIENNE-DE-VILLEREAL



Cette randonnée traverse des vergers de pruniers d'Ente et des bois dans les coteaux, peu accentués, qui dominent la vallée du Dropt et la bastide de Villereal.



Un sentier découverte autour du lac du Brayssou

+33 5 53 66 14 14

5.0 km
PARRANQUET



N'oubliez pas vos jumelles pour cette balade sur les berges du Brayssou, où vous pourrez observer colverts, sarcelles ou canards siffleurs depuis un abri mis en place par la fédération des chasseurs.

Mes recommandations (suite)

Expériences et Découverte

Balades et Sentiers

OFFICE DE TOURISME COEUR DE BASTIDES
COEURDEBASTIDES.COM

OFFICE
DE TOURISME
**COEUR DE
BASTIDES**



Bournel, la balade du Colombier

+33 5 53 66 14 14

6.8 km
BOURNEL



De l'église Sainte Madeleine, cette balade grimpe dans le hameau promontoire de Montaut-le-Jeune. L'église de Bournel, qui date des XIIe et XIVe siècles, est nichée au pied d'une colline boisée. Elle est surmontée d'un clocher original du XVe siècle qui consiste en un assemblage de pièces de charpente débordant de la tour carrée dans laquelle s'abrite la coupole. Une chapelle est consacrée à Saint-Roch et Sainte-Madeleine, patrons des pèlerins. Au sommet du portail, un personnage porte un grand chapeau à coquille. Outre ce lieu de recueillement, de nombreux points de vue et un patrimoine rural traditionnel, fermes et pigeonniers, donnent un charme tout particulier à ce circuit.



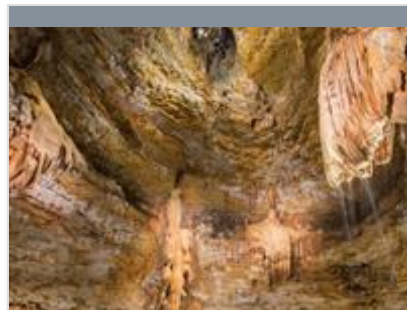
Vallée de Gavaudun

+33 5 53 40 82 29

14.1 km
GAVAUDUN



Classée site naturel dans son ensemble depuis 1999, cette vallée creusée par la Lède vaut le détour. Dans un décor de rochers escarpés, de coteaux boisés, on peut y découvrir une multitude d'endroits magiques : le Château de Gavaudun, les villages de Lacapelle Biron et Saint Avit mais aussi des grottes et abris naturels, l'église romane de Laurenque, les vestiges de l'abbaye bénédictine voisine ou bien encore de nombreux moulins et forges le long de la rivière Lède.



Gouffre de Proumeyssac

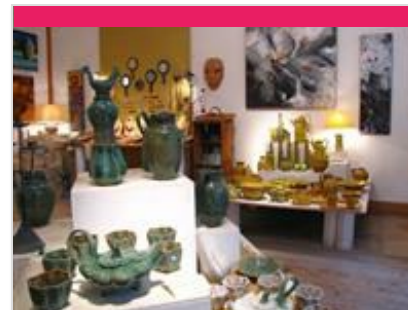
+33 5 53 07 27 47# +33 5 53 07 85 85

Route de Proumeyssac
<https://www.gouffre-proumeyssac.com>

31.3 km
AUDRIX



Baptisé « Cathédrale de cristal », Proumeyssac est aujourd'hui la plus grande cavité aménagée du Périgord. 2 Nouveaux sons et lumières - Mapping à 360° : en 2019 le Gouffre de Proumeyssac a été le premier site souterrain en France à utiliser un éclairage avec du « mapping 3D » pour sublimer une cavité. Ciblée jusque là sur une partie du Gouffre, cette technologie tant appréciée du public sera désormais déployée sur l'ensemble du décor naturel de la « Cathédrale de Cristal ». Le visiteur vivra ainsi une expérience unique dans cet univers minéral au rythme des éblouissants sons et lumières. Comme au siècle dernier, spectaculaire et originale, l'option visite avec descente en nacelle permet de vivre une expérience hors du commun (11 personnes). Le vaste parc libre et gratuit, réservé à nos visiteurs, dispose d'un espace ludo-éducatif sur le monde souterrain.



Atelier des Loys - Céramiques et poteries contemporaines

+33 5 53 36 66 75 +33 7 68 39 42 48

31 rue Saint-Roch

0.7 km
VILLEREAU



Bastide de Villeréal

+33 5 53 36 00 37

<https://www.coeurdebastides.com/fr/visiter>

0.8 km
VILLEREAU



Mes recommandations (suite)

Expériences et Découverte

Balades et Sentiers

OFFICE DE TOURISME COEUR DE BASTIDES
COEURDEBASTIDES.COM

OFFICE
DE TOURISME
**COEUR DE
BASTIDES**



Au Fil des Pierres

+33 7 44 88 16 91

35 rue Saint James

<https://www.aufildespierres.fr/>

0.9 km

VILLEREAL



Château de Biron

+33 5 53 05 65 60# +33 5 53 63 13 39

<https://www.chateau-biron.fr/>

9.6 km

BIRON



Bastide de Monpazier

+33 5 53 22 68 59

<http://www.pays-bergerac-tourisme.co>

12.1 km

MONPAZIER



Bastide de Monflanquin

+33 5 53 36 40 05

Place des Arcades

<http://www.monflanquin.fr>

12.2 km

MONFLANQUIN



Lacapelle-Biron et Saint Avit

+33 5 53 71 13 70

<http://www.tourisme-fumel.com>

12.3 km

LACAPELLE-BIRON



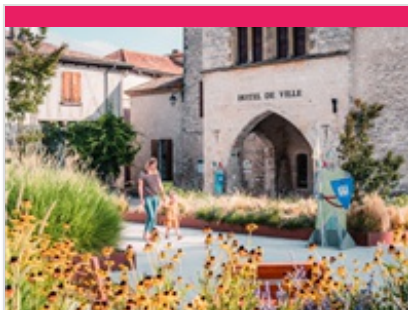
Mes recommandations (suite)

Expériences et Découverte

Balades et Sentiers

OFFICE DE TOURISME COEUR DE BASTIDES
COEURDEBASTIDES.COM

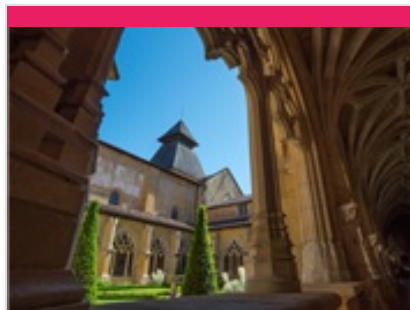
OFFICE
DE TOURISME
**COEUR DE
BASTIDES**



Bastide de Castillonès

+33 5 53 36 80 49

12.8 km
CASTILLONNES



Cloître de Cadouin

+33 5 53 63 36 28# +33 5 53 05 65 60

Place de l'Abbaye

<https://www.cloitre-cadouin.fr>

21.2 km
CADOUIN



Château de Bonaguil

+33 5 53 41 90 71
400 route du château

<http://www.chateau-bonaguil.com>

23.7 km
SAINT-FRONT-SUR-LEMANCE



Château de Monbazillac

+33 5 53 61 52 52
4 route du Château

<https://chateau-monbazillac.com>

26.7 km
MONBAZILLAC



Château de Bridoire

+33 6 30 39 38 22 +33 6 30 39 38 22

<http://www.chateaubridoire.com>

27.1 km
RIBAGNAC



Mes recommandations (suite)

Expériences et Découverte

Balades et Sentiers

OFFICE DE TOURISME COEUR DE BASTIDES
COEURDEBASTIDES.COM

OFFICE
DE TOURISME
**COEUR DE
BASTIDES**



Bourg médiéval de Penne-d'Agenais

+33 5 53 71 13 70

28.6 km
PENNE-D'AGENAIS



Pujols

+33 5 53 36 17 30

<http://www.tourisme-villeneuvois.fr>

28.8 km
PUJOLS



Les Jardins Panoramiques de Limeuil

+33 5 53 73 26 13# +33 5 53 57 52 64

Place des Fossés

<http://www.jardins-panoramiques-limeuil.com>
29.3 km
LIMEUIL



Ville d'Art et d'Histoire de Bergerac

+33 5 53 57 03 11

<http://www.quai-cyrano.com>

31.7 km
BERGERAC



Le Jardin des Nénuphars & la pépinière historique Latour-Marliac

+33 5 53 01 08 05
228 Route de Péchavis

<http://www.latour-marliac.com>
34.4 km
LE TEMPLE-SUR-LOT



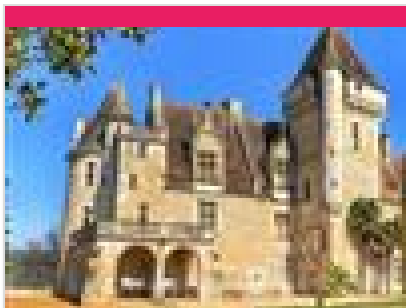
Mes recommandations (suite)

Expériences et Découverte

Balades et Sentiers

OFFICE DE TOURISME COEUR DE BASTIDES
COEURDEBASTIDES.COM

OFFICE
DE TOURISME
**COEUR DE
BASTIDES**



Château des Milandes

+33 5 53 59 31 21
<https://www.milandes.com>

35.0 km
CASTELNAUD-LA-CHAPELLE T



Château de Castelnaud - Musée de la Guerre au Moyen Age

+33 5 53 31 30 00
<https://castelnaud.com/>

36.9 km
CASTELNAUD-LA-CHAPELLE U



Jardins de Marqueyssac - Belvédère de la Dordogne

+33 5 53 31 36 36
<http://www.marqueyssac.com>

38.2 km
VEZAC V



La Ferme de Michaumaille

+33 5 53 36 64 67 +33 6 47 52 09 87
132 allée de Merlis

4.6 km
BOURNEL 1

Au coeur du Pays du Dropt et à mi-chemin des bastides de Villeréal et Castillonès, une étape s'impose à la ferme de Michaumaille. Maïté et Jean-Marie élèvent en liberté, gavent au maïs grain entier et transforment, dans un atelier agréé, des oies et des canards gras. Ils proposent également des produits de l'horticulture, plantes vivaces et odorantes en collections.



Château de Born

+33 7 72 06 36 16
<https://www.chateau-de-born.com>

4.9 km
SAINT-EUTROPE-DE-BORN 2

Le château de Born, domaine prunicole royal du XIIème situé près de Villeréal produit et transforme du pruneau d'Agen. Tous les produits transformés sont élaborés à partir de la pulpe du pruneaux mi-cuit. Venez découvrir une large gamme de spécialités : crème de pruneaux, chutneys, pruneaux de bouche mi-cuits, brandy ... Vous trouverez également sur le domaine une belle salle de réception pouvant être louée pour tous types d'événements et de magnifiques jardins suspendus.

Mes recommandations (suite)

Expériences et Découverte

Balades et Sentiers

OFFICE DE TOURISME COEUR DE BASTIDES
COEURDEBASTIDES.COM

OFFICE
DE TOURISME
**COEUR DE
BASTIDES**



L'Or du Périgord

+33 7 76 02 87 55

1100 Route d'Estrade

<https://lorduperigord-miel.fr/>

6.0 km
DEVILLAC



3

Apicultrice passionnée, Alexia vous propose un grand choix de miel, pollen, propolis, cosmétiques des produits de la ruche mais aussi : - formation apicole - visite de l'exploitation avec présentation miellerie - dégustations gratuites - découverte du métier d'apiculteur avec ouverture des ruches - miel extrait à froid



GAEC La ferme de Tendou

+33 6 48 01 84 55

3253 Route de Tendou

6.1 km
PARRANQUET



4

Un petit troupeau de chèvres qui pâturent dans les bois et dans les prés, des chevreaux élevés avec leur mère, et de délicieux fromages de chèvre sauvages ... Venez nous retrouver à la ferme ou sur les marchés pour découvrir nos spécialités !



Les Tourtières de Sophie

+33 6 45 50 51 19

GAEC de Gigeot 1670 route de Laborie

6.4 km
LAUSSOU



5

Lorsqu'on évoque le patrimoine gastronomique du Sud-Ouest, on pense à beaucoup de spécialités mais très rarement à la tourtière. La tourtière, c'est un gâteau sucré à base de pommes cuites parfumées à l'eau de vie de prune et au rhum, recouvertes de pétales de pâte étirée très finement à la main. Sophie, native de la région, après avoir observé l'arrière grand-mère de son mari faire des tourtières, a rapidement souhaité que celle-ci lui transmette ce savoir faire pour pouvoir faire perdurer cette tradition culinaire. Et on peut dire c'est une belle réussite ! Ses tourtières sont généreuses, parfumées et croustillantes à souhait ... un régal pour les yeux et les papilles. A vos marques, prêt, dégustez !



La Ferme de Selles

+33 5 53 01 66 06

<http://www.fermedeselles.com>

12.0 km
LOUGRATTE



6

La ferme élève des canards gras, des bovins pour la production laitière. Elle produit conserves de canard, foie gras, confits, pâtés, magrets, saucisson de canards... portes ouvertes un jour en juillet et un jour en août.



Rody Chocolaterie - Musée du chocolat

+33 5 53 36 50 95 +33 6 74 93 96 32

<https://www.museeduchocolat-castillon>

12.3 km
CASTILLONNES



7

Rody Chocolaterie est une chocolaterie traditionnelle. Teddy Beauvié, est un artisan chocolatier confirmé, doté d'une expérience et d'un savoir-faire hors pair acquis lors d'un long parcours initiatique dans le grand Sud-Ouest. Il vous parlera de la fabrication de cacao, des chocolats et des produits de confiserie.

Mes recommandations (suite)

Expériences et Découverte

Balades et Sentiers

OFFICE DE TOURISME COEUR DE BASTIDES
COEURDEBASTIDES.COM

OFFICE
DE TOURISME
**COEUR DE
BASTIDES**



L'Atelier Cafés du Moulin

+33 7 85 77 28 33

6 Grand Rue

<https://lateliercafesdumoulin.fr/>

12.7 km

CASTILLONNES



8

Atelier artisanal de torréfaction. Artisane torréfactrice, Sonia met son savoir-faire à votre service pour vous proposer des cafés de qualité, 100% arabica, traçables ou équitables, bios ou conventionnels, torréfiés sur place dans son atelier au cœur de la bastide de Castillonnes. Sonia vous fera redécouvrir les véritables saveurs du café à travers une dizaine de pays et de terroirs différents ... une véritable invitation au plaisir et au voyage ! Elle vous propose également une large gamme Bio de thés, tisanes et rooibos ainsi que des produits locaux. Coin dégustation cafés sur place.



Koki la Boutique - Noisettes et noix de France

+33 5 53 70 15 98

28 rue de la République

<https://www.koki-laboutique.com>

15.5 km

CANCON



9

La noisette se dévoile sous tous ses aspects à Cancon. Vous découvrez sa conception et son développement en parcourant un verger, puis son triage, calibrage et conditionnement en visitant l'usine de la coopérative et, enfin, ses déclinaisons en salé, sucré dans une multitude de produits gourmands dans "la boutique KOKI".



La Ferme de Monredon

+33 6 22 68 28 51

618 chemin de Monredon

<https://pruneauxdemonredon.com/>

20.2 km

SAINT-AUBIN



K

Au cœur de Saint-Aubin, haut-lieu du pruneau, Céline perpétue la tradition familiale et le métier de pruniculteur à la Ferme de Monredon. Spécialisée dans la vente directe, elle vous propose ses produits dans la boutique de la ferme où le pruneau se décline de mille et une façons : au chocolat, fourré, en crème, à l'alcool ou en confiture, sans oublier les glaces et les macarons de Céline mais aussi "L'Agenade", sauce à base de pruneaux pour accompagner les viandes qui est la spécialité de la ferme. Des visites de l'exploitation vous sont proposées toute l'année, sur rendez-vous. Découvrez également le sentier "Sul camin de la lèbre" et un rallye découverte dans les vergers "La família Pruna" avec carnet de route.

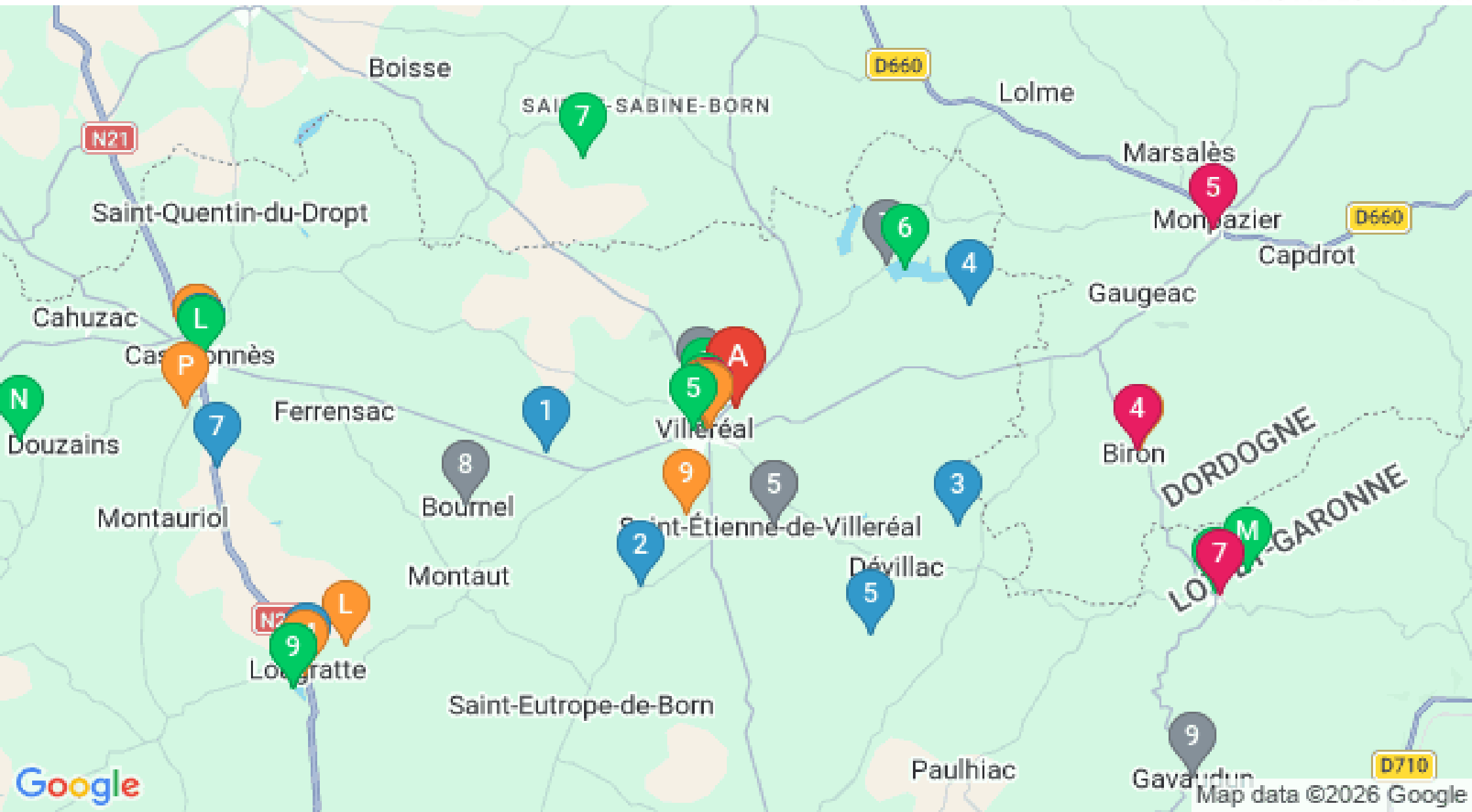


Mes recommandations (suite)

Expériences et Découverte

Balades et Sentiers

OFFICE DE TOURISME COEUR DE BASTIDES
COEURDEBASTIDES.COM



Map data ©2026 Google

: Restaurants : Activités et Loisirs : Nature : Culturel : Dégustations